



PIOEN VORSELAAR

ZORG AAN Z – PROVINCIE ANTWERPEN



GEZONDHEIDSHUIS PIOEN IN VORSELAAR: PREVENTIEF, INTERDISCIPLINAIR, OPEN, EERSTELIJN, NETWERK

*VAN IDEE NAAR EEN REËEL & CONCREET CONCEPT
LEERSTOEL PAZOE*

HET IDEE? (1)

AANLEIDING & ACHTERGROND

HUISARTSARME GEMEENTE & REGIO

- Landelijke gemeente / 8000 inwoners en terugval huis-/tandartsen > **urgentie**
- Nieuwe huisartsen / HAIO's willen niet in klassieke model instappen > **anders & groepsgericht**
- Iedereen keek naar iedereen maar er werd geen initiatief genomen > **regierol** lokaal bestuur

CORONA

- **Lessen uit Corona-crisis**
 - sterke eerste lijn nodig ; meer buurtgericht
 - meer vervlechting welzijn & zorg ; oog voor meer psycho-sociale zorg
 - samenwerking als hét leidmotief (welzijn-zorg, 1^e-2^e lijn)

HET IDEE? (2)

NOOD AAN ANDER CONCEPT: INTERDISCIPLINAIR

(1) INTERDISCIPLINAIR

- Huisartsen + model van **ontzorging** door verpleegkundigen
- **Andere disciplines**
- **Forfaitaire** financiering

(2) GEZONDHEID

- Belang van geïntegreerde/**geschakelde zorg** in eerstelijnszone
- **Preventieve gezondheidszorg**
- **Buurtgerichte zorg** (project zorgzame buurten)

(3) GROEPSPRAKTIJK

- **Alles onder één dak** > simpele samenwerkingsovereenkomst en afsprakensysteem (Mya) + één EPD (NexuzHealth)

Preventief → niet enkel curatief, maar veel meer oog en activiteiten voor **preventieve** gezondheidszorg

Interdisciplinair → **meerdere disciplines, geestelijke gezondheidszorg, welzijn**

Open → toegankelijke locatie, **transparant/open** huis (communicatie, taal)
→ **outreaching** waar nodig (bv. kwetsbaren, inclusief)

Eerstelijns → **brede eerstelijnspraktijk & eerstelijnszone**
→ PZON / **patiënt centraal** in de eerstelijnspraktijk

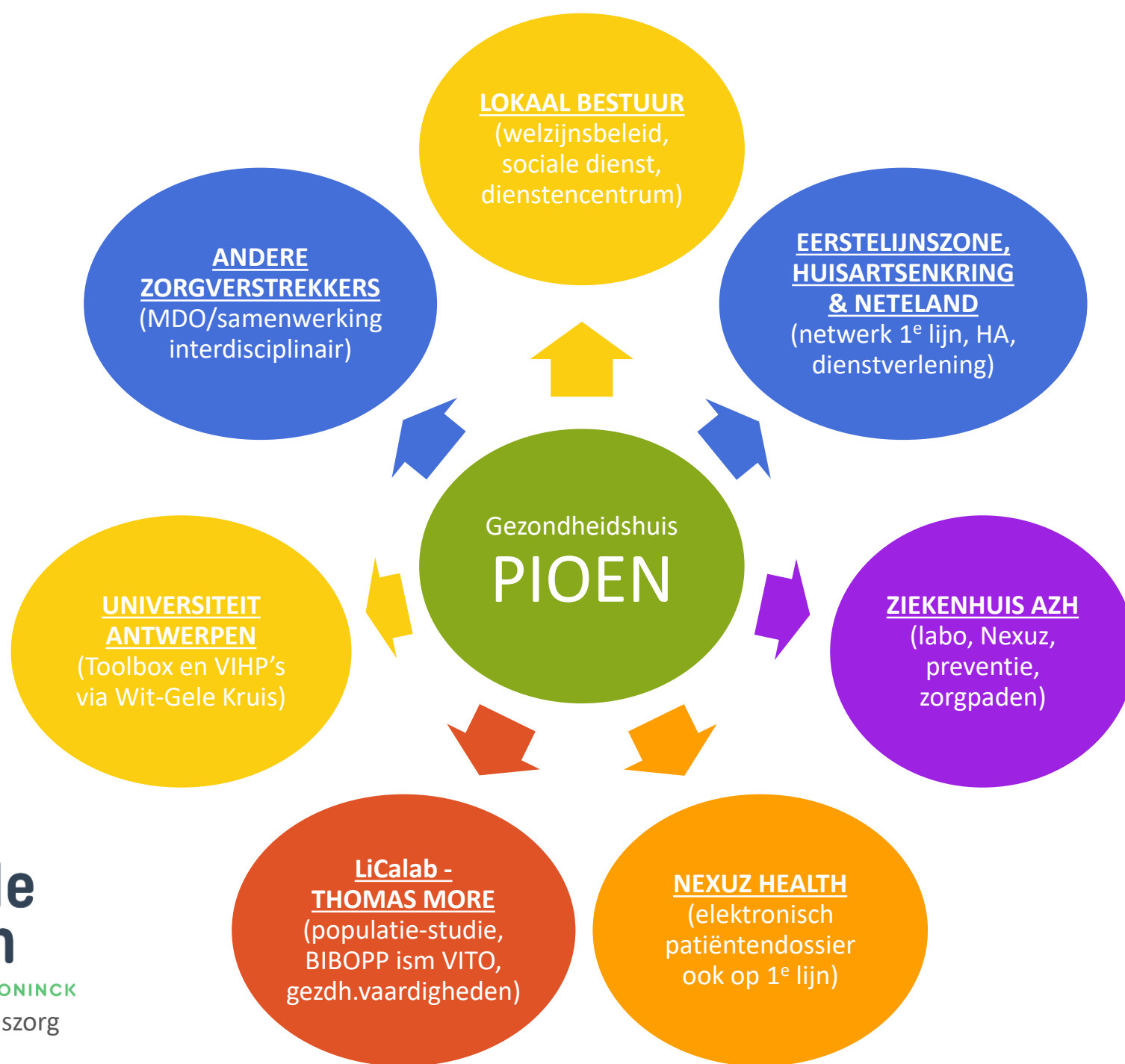
Netwerk → **samenwerking in netwerk**: ziekenhuis (2^e lijn), welzijns-, geestelijke-, gezondheids- & woon-zorg
→ **nabijheid** > impact van groene omgeving, buurtgericht





Vlaanderen
is zorg

Brede eerstelijnspraktijken
Vlaamse overheid (AZG)



Thuis in de
eerste lijn

FONDS DR. DANIËL DE CONINCK

Integratie geestelijke gezondheidszorg
Gezondheidsvaardigheden (KBS)

HET PROCES (1): VAN IDEE NAAR REALITEIT ...

Toekenning projecten

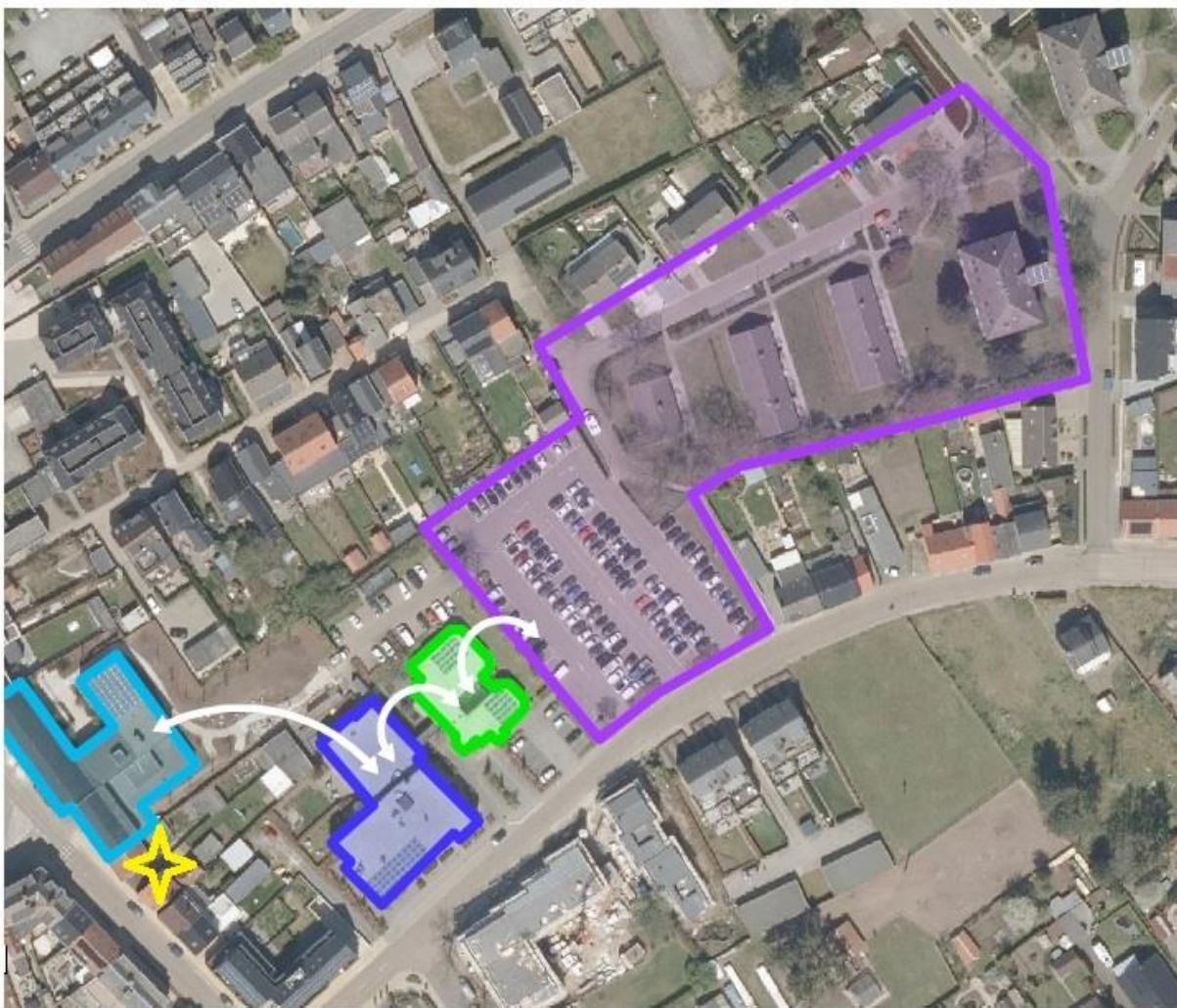
- Vlaamse overheid / AZG : 14 januari 2022
- KBS / Fonds dr. Daniël De Coninck (2x) : voorjaar 2022

Structuur “PIOEN”

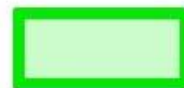
- **Stuurgroep**: strategie, knopen doorhakken
- **Kerngroep**: concrete uitwerking concept
- **Coördinator** Tina Claes > link welzijn (sociale dienst), zorg (ELZ)

Locatie

- **Tijdelijke locatie** - Marktpllein
- Strategisch ontwerpend & masterplan > **nieuwe locatie in gemeentepark** (sociale campus)



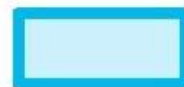
PROJECTZONE
WOON- & ZORGAS



OUDE BIBLIOTHEEK
ONTMOETINGSCENTR



DIENSTENCENTRUM
SPRANKEL! CAMPUS



GEMEENTEHUIS
SOCIAAL HUIS



GEZONDHEIDSHUIS
PIOEN



STRATEGISCH
ONTWERPEND
ONDERZOEK



HET PROCES (2): VAN IDEE NAAR REALITEIT ...

Visie en missie

- **Visienota** gemeente + terreinonderzoek Prof. Roy Remmen + analyse sociale kaart & data
- Opmaak **missie / visie** i.s.m. partners

Communicatie

- Lokale huisartsen en apothekers, lokale **zorgverstrekkers** en gemeenteraad, eerstelijnszone
- **Publiek:** gezondheidswandeling en gemeentelijke opendeurdag

Samenwerking met veel partners

- Lokaal Bestuur, Huisartsenkring, AZ Herentals, psychologen, CGG, BOV-coach, LOGO, LDC Sprankel!, Buurtenoverleg, Welzijnsplatform, Welzijnsschakel, Neteland, ELZ Middenkempen, UA en Thomas More

>> gezondheids-, welzijns- en woonzorg samen

MISSIE

Pioen is een gezondheidshuis in Vorselaar waar disciplines met expertise in gezondheid en welzijn samenwerken aan de optimale levenskwaliteit en gezondheidsvaardigheden van haar burgers.

VISIE (2022)

In afwachting van de definitieve locatie (gepland in 2024/2025) starten we met de inhoudelijke en logistieke uitbouw van PIOEN in huurpand vanaf 1 oktober 2022.

CONCREET (1): GEZONDHEIDSHUIS VS. HUISARTSENPRAKTIJK

- Gezondheidshuis (lokaal bestuur regie) vs. huisartsenpraktijk (huisarts)
- In PIOEN staat **huisarts centraal** > dr. Stefan Tanasijevic (= eigen BV)
- Tandem met **verpleegkundige** > ism Wit-Gele Kruis
- **Vrijwilligers**
- **Andere zorgdisciplines** > bv. vroedvrouw, bewegings-/voedingsdeskundige
- **Maatschappelijk werkers** lokaal bestuur
- Integratie **geestelijke gezondheidszorg** (KBS-project) > bv. eerstelijnspsycholoog, zelfstandig psychologe, samenwerking AZ Herentals, outreach psycholoog school
- Open huis > ook **consultatieruimte** voor BOV-coach, mutualiteiten, loopbaancoach, CAW/JAC

CONCREET (2): VOORBEREIDINGEN

- Praktische start & **verbouwingen** (bankgebouw) + aanpassingen **INTER**
- Uitwerking **preventie-initiatieven** ism lokaal dienstencentrum, zorgverstrekkers, vrijwilligers (kalender, 15 thema's, individuele begeleiding, BIBOPP en ook groepsessies → bv. wandelgroep)
- Opstart **populatie-onderzoek** ism Thomas More
- **Intervisie** met proefprojecten AZG, KBS, VIVEL, Domus Medica ...
- **Openingsmoment** met zorgverstrekkers 1/10: met presentatie populatie-onderzoek

CONCREET (3): HORIZON BREED HOUDEN ...

- Permanent evalueren > unieke situatie van een “**nulmeting**”
- **Co-creatie-sessies** > zorgverstrekkers (17/11), burgers (18/10), kwetsbare doelgroep (29/11)
- Huisartsenpraktijk > overstap **forfaitair financieringssysteem**
- Zorgverleners > inhoudelijke **netwerkinitiatieven**
- Integratie gezondheidsgids/preventie > **BIBOPP**
- Werken aan **geestelijke gezondheidszorg** en **gezondheidsvaardigheden** (KBS)
- Koppeling **buurtgerichte zorg** (project AZG)
- Samenwerking met (en uitbouw van) **sociale campus** + voorbereiding **nieuwbouw** richting 2024

VAN IDEE NAAR CONCREET CONCEPT: THE “TAKEAWAYS”

- Grote urgentie & COVID > bevestiging noodzaak aan **andere gezondheidszorg**
- **Van acute noodzaak een kans maken** > ideale schaal, unieke kans om ideaaltypisch te starten: meer *geïntegreerd*, meer *preventief* en meer *samenwerking* (interdisciplinair)
- Lokaal bestuur: niet als actor maar als regisseur (bv. preventie, netwerk)
- **Holistisch concept**: gezondheidszorg + welzijnszorg + woonzorg + geestelijke gezondheidszorg
- “Bestuur(der)skracht”: sterke **partnerschappen** en ambitieus team en vrijwilligers maken verschil
- **Ambities** blijven: integratie geestelijke gezondheidszorg, gezondheidsgids BIBOPP, doelgerichte zorg, transmurale zorgpaden, op populatieniveau en buurtgericht, ontschotting en meer preventie!



RESULTATEN VAN DE BREDE GEZONDHEIDSBEVRAGING BIJ DE VOLLEDIGE POPULATIE VAN VORSELAAR

*Zorgproeftuin LiCalab
Hogeschool Thomas More*

GEZONDHEIDSBEVRAGING VORSELAAR



Achtergrondgegevens



Eerstelijnspraktijk PIOEN



Gezondheidspreventie



Gezondheid & welzijn



Gezondheidsvaardigheden

GEZONDHEIDSBEVRAGING VORSELAAR



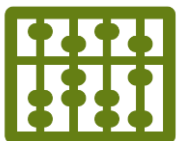
18 juni – 31 juli 2022



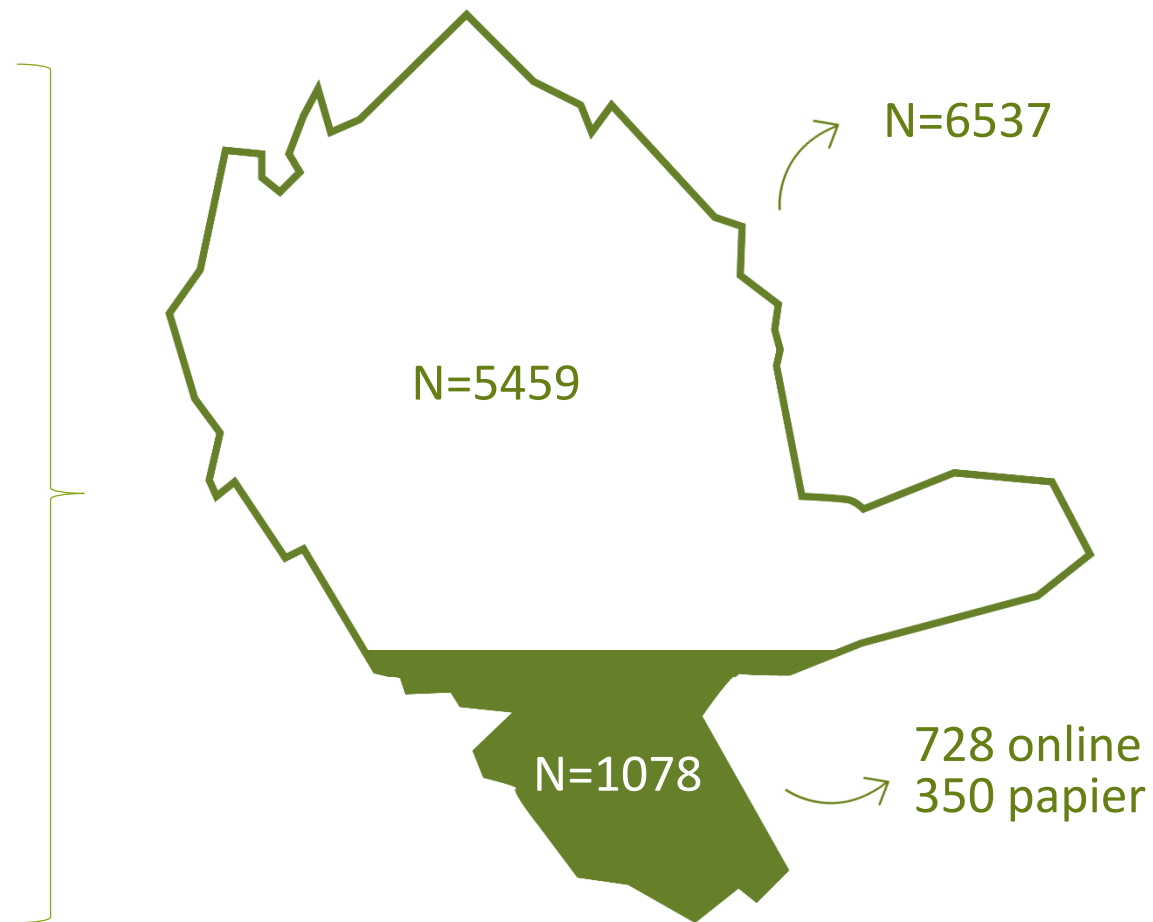
Persoonlijke uitnodiging voor elke meerderjarige inwoner



Drempelverlagende acties




Statistische analyses via SPSS
Inhoudsanalyse




ACHTERGRONDGEGEVENS





 38,7%

 60,6%



18-39 jaar: 21,42%

60-79 jaar: 39,82%

40-59 jaar: 30,18%

>80 jaar: 8,57%



Geen diploma of lager onderwijs: 10,46%

Middelbaar onderwijs: 39,11%

Niet-universitair hoger onderwijs: 33,84%

Universitair onderwijs: 14,23%



Gepensioneerd: 43,10%

Voltijds werkzaam: 34,74%

Deeltijds werkzaam: 13,33%

Langdurig ziek of PAO: 2,63%



1: 11,61%
2: 47,00%
3: 15,73%
4: 16,57%
≥5: 9,09%



Moedertaal: 80,45%
Zeer goed: 10,57%
Goed: 8,23%
Eerder beperkt: 0,75%
Geen kennis: 0%



Zeer makkelijk: 15,68%
Makkelijk: 36,98%
Noch makkelijk, noch moeilijk: 38,31%
Moeilijk: 7,51%
Zeer moeilijk: 1,52%

A silver stethoscope is positioned horizontally across the frame. A black line, resembling a heart rate monitor trace, is drawn over the tubing of the stethoscope. The line starts at the chest piece on the left, moves up and right, then down and right, then up and right, then down and right, then up and right, then down and right, then up and right, then down and right, and finally curves to the right to end at the ear pieces. A white rectangular box is superimposed over the middle of the stethoscope's tubing.

GEZONDHEID & WELZIJN

GEZONDHEID

Algemene gezondheid

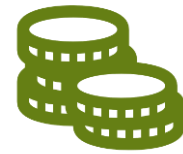
3,75

/5

Mentale gezondheid

3,79

/5



EENZAAMHEID

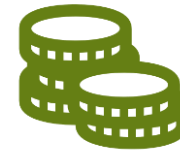
Gevoelens van eenzaamheid

53,18%



Maximumscore

7,04%



HUISARTS



Snel terecht



Groepspraktijk



Op aanraden



Afstand



Competentie

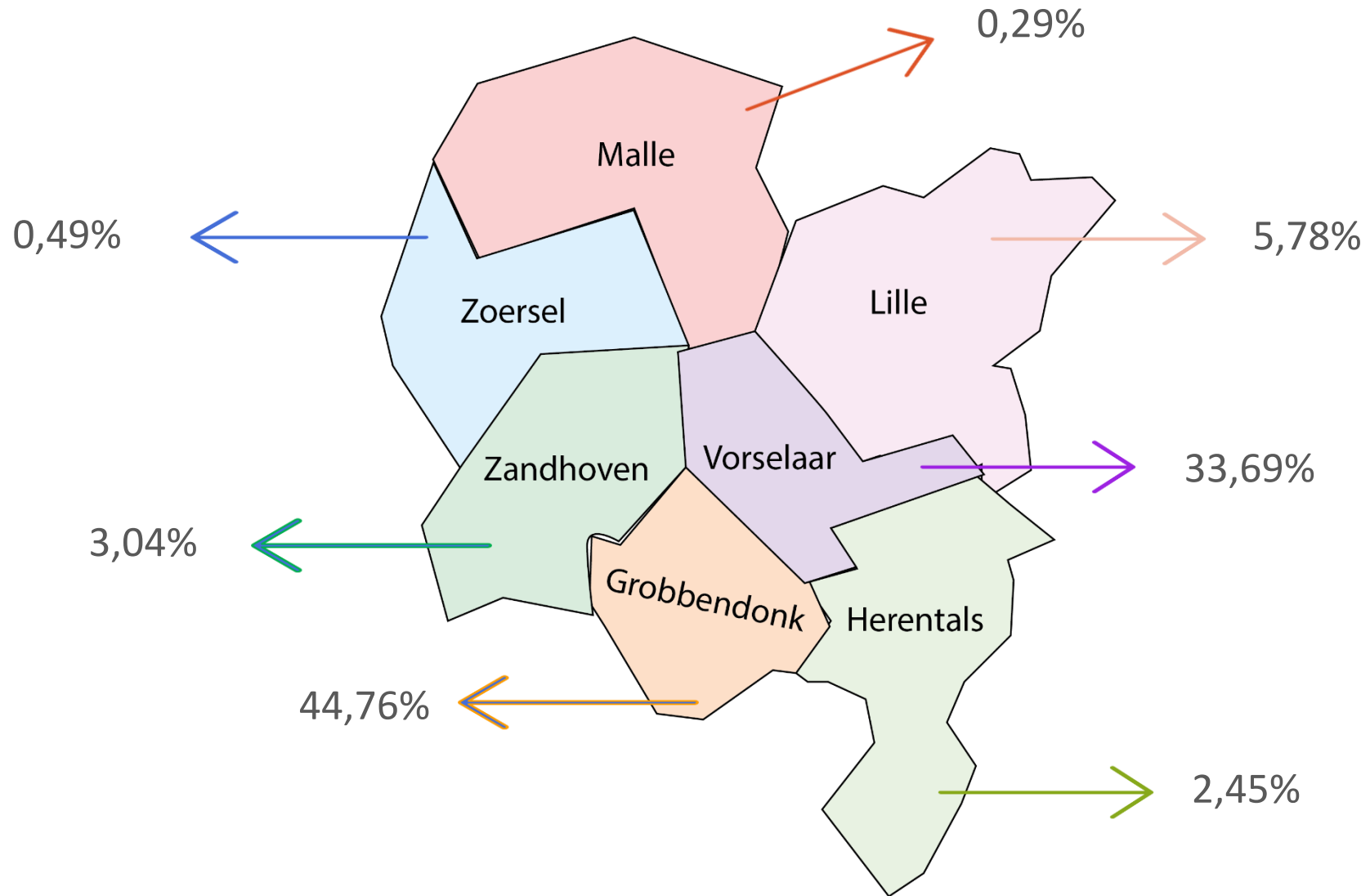


Vertrouwensrelatie

Vaste huisarts

96,81%

HUISARTS





EERSTELIJNSPRAKTIJK PIOEN

INCLUSIE ZORGBEROEPEN



Tandarts



Verpleegkundige



Psycholoog



Diëtist



Maatschappelijk assistent

AANDACHTSPUNTEN VOOR PIOEN



Ruime contacturen
Online + telefonisch



Parkeergelegenheid



Preventie en
screening



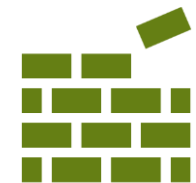
Toegankelijkheid



Voldoende
zorgverleners



Infoavonden en
workshops



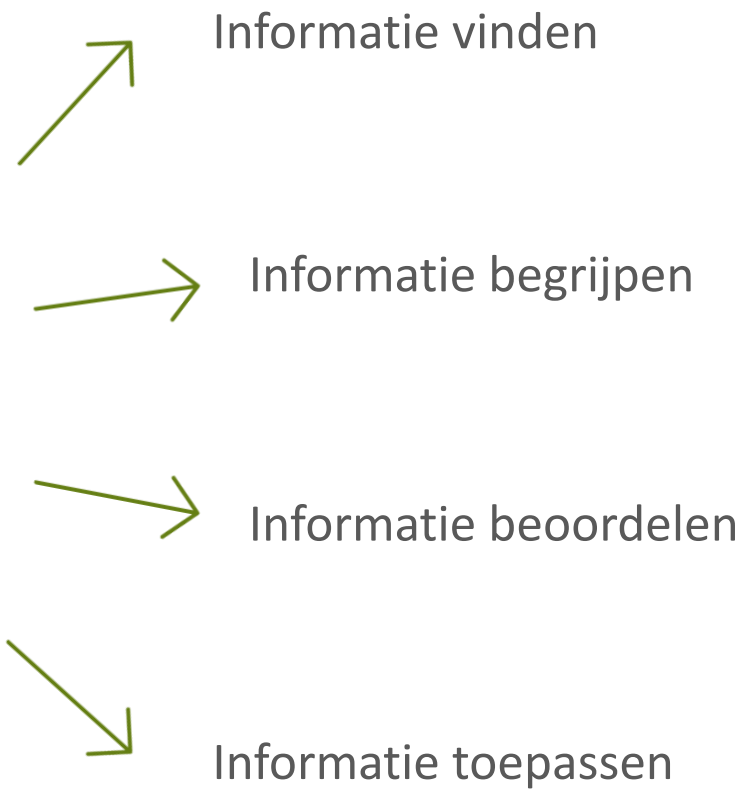
Inclusief en
laagdrempelig

A top-down view of a grid of various pills and capsules arranged on a light green background. The pills vary in shape, size, and color, including round, oval, and capsule forms in shades of white, grey, black, and translucent. A white horizontal bar is centered over the grid, containing the text 'GEZONDHEIDSVAAARDIGHEDEN' in green capital letters.

GEZONDHEIDSVAAARDIGHEDEN

HLS-Q12

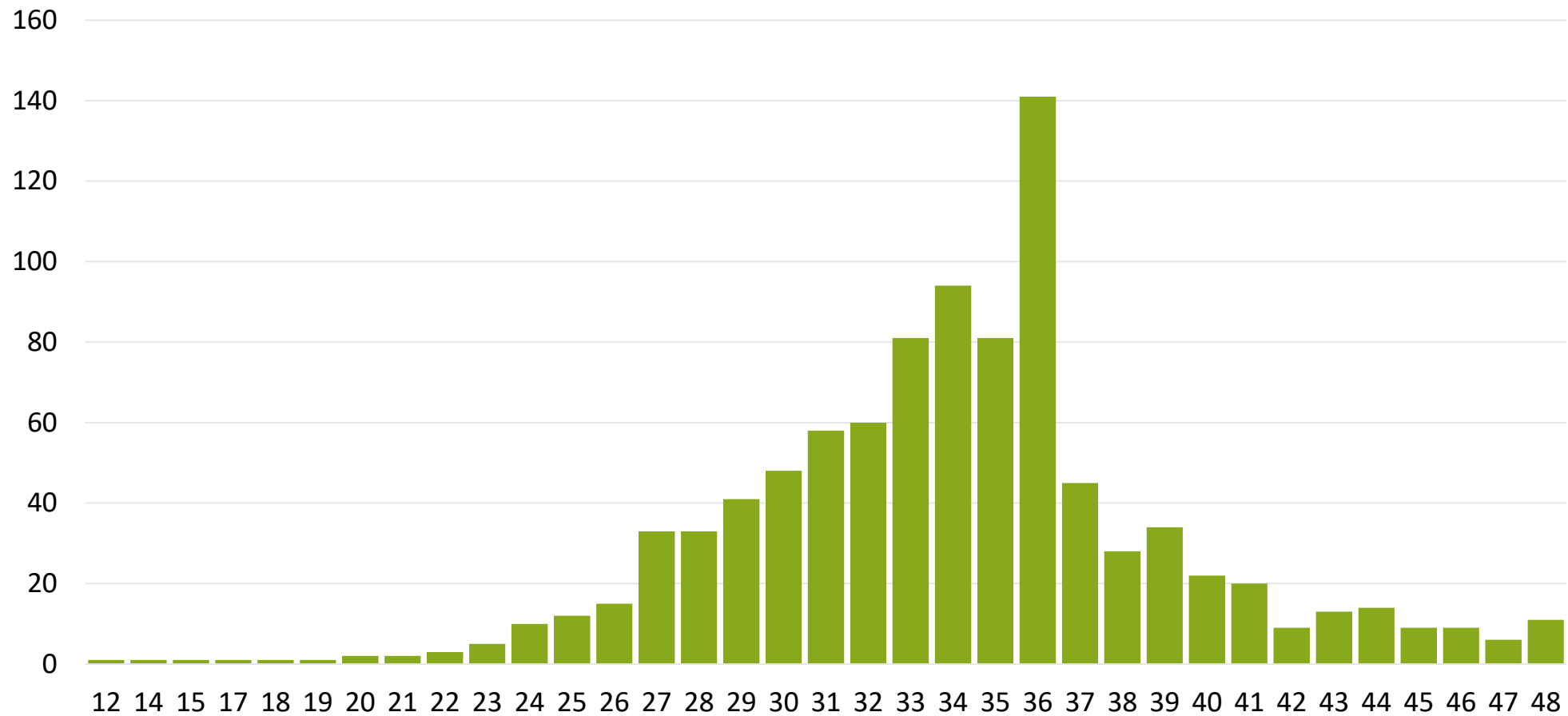
c
o
g
n
i
t
i
e
f



G
e
z
o
n
d
h
e
i
d



GEZONDHEIDSVAAARDIGHEDEN



Gezondheidsvaardigheden

34,04 /48



Maximumscore

48





GEZONDHEIDSPREVENTIE

GEZONDE LEVENsstIJL



Gezonde voeding



Beweging



Mentale gezondheid



Slaap



Alcoholgebruik



Roken

Gebruik van digitale hulpmiddelen

6,32 /10



80-plussers

53,95%

Preventie: taak van gemeente?

7,10 /10





DANK U!